

秋田労働局発表  
令和3年1月4日(月)

【照会先】  
秋田労働局職業安定部職業安定課  
課長 松岡 勇人  
若年者対策係長 猪本 英亮  
(電話)018(883)0007  
【次回発表予定】  
令和3年2月1日(月)

報道関係者 各位

## 令和3年3月新規高校卒業者職業紹介状況 [令和2年11月末現在]

秋田労働局では、令和2年11月末現在における、令和3年3月新規高校卒業者の求人・求職状況をとりまとめました。

### 【概況】

・就職内定率は84.1%(前年同期比▲6.2pt)、うち県内就職希望者の内定率は82.2%(前年同期比▲5.8pt)となった。

(注)今年度の採用選考開始日等は1ヶ月後ろ倒しになっている。(例年の選考及び内定開始日は9月16日～、今年度の選考及び内定開始日は10月16日～)

・**県内就職希望率は統計以来2番目に高い75.1%となった。**

○ **就職希望者数** 1,846人(前年同期比 ▲316人、▲14.6%)

うち**県内**就職希望者数 1,386人(同 ▲149人、▲9.7%) **県内就職希望割合 75.1%(同 +4.1pt)**

うち**県外**就職希望者数 460人(同 ▲167人、▲26.6%)

(参考)高校3年生の生徒数(卒業予定者) 7,729人(前年比 ▲459人、▲5.6%)

○ **就職内定者数** 1,553人(前年同期比 ▲399人、▲20.4%) **就職内定率** 84.1%(同 ▲6.2pt)

うち**県内** 1,139人(同 ▲212人、▲15.7%) **うち県内就職希望者の内定率** 82.2%(同 ▲5.8pt)

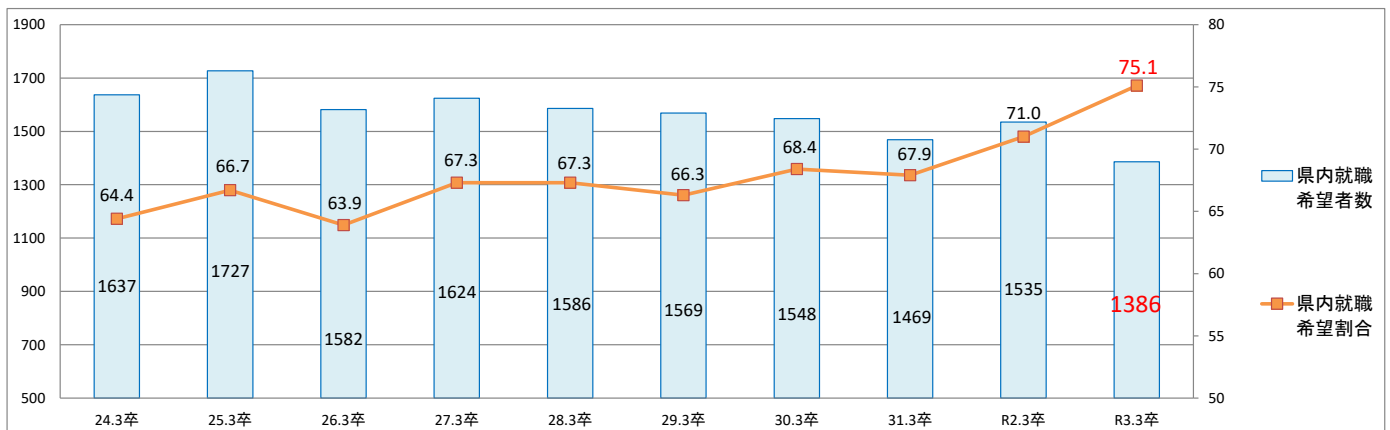
うち**県外** 414人(同 ▲187人、▲31.1%) **うち県外就職希望者の内定率** 90.0%(同 ▲5.9pt)

○ **就職未内定者数** 293人(前年同期比 +83人、+39.5%)

うち**県内** 247人(同 +63人、+34.2%)

うち**県外** 46人(同 +20人、+76.9%)

### 1. 県内就職希望割合と県内就職希望者数の推移 (※各年11月末現在)



### 2. 求人・求職の状況

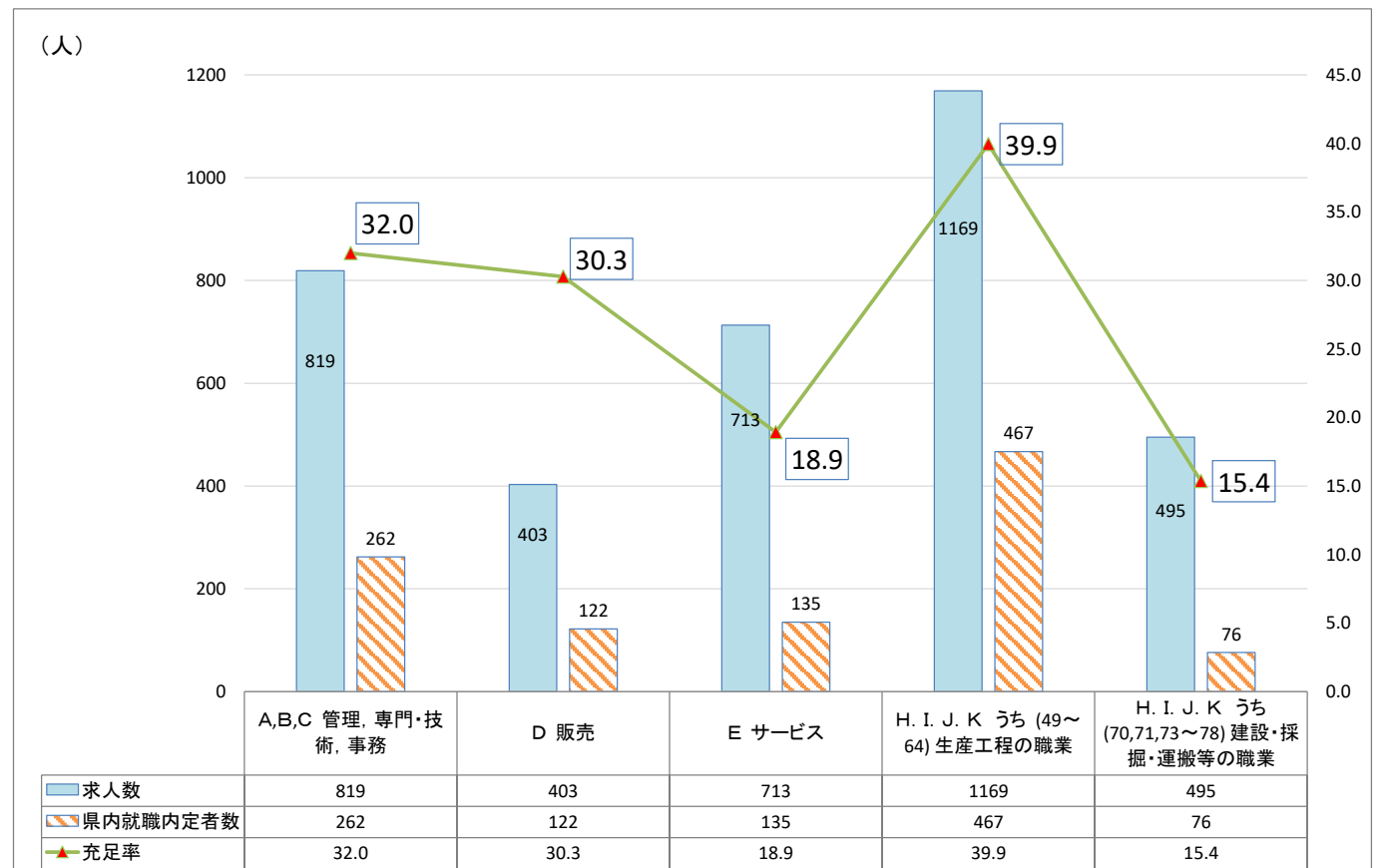
	就職希望者数(人)			内定者数(人)			県内就職希望者の内定率(%)	県内求人人数(人)	県内求人倍率(%)	県内就職希望者における未内定者数(人)
	全体	うち県内	うち県外	全体	うち県内	うち県外				
R3年3月卒	1,846	1,386	460	1,553	1,139	414	82.2	4,108	2.96	247
R2年3月卒	2,162	1,535	627	1,952	1,351	601	88.0	4,670	3.04	184
増減(人)	▲ 316	▲ 149	▲ 167	▲ 399	▲ 212	▲ 187	▲ 5.8	▲ 562	▲ 0.08	63
対前年比(%・pt)	▲ 14.6	▲ 9.7	▲ 26.6	▲ 20.4	▲ 15.7	▲ 31.1		▲ 12.0		34.2

※当該調査は各ハローワークの集計であり、公務員・縁故就職が除外される点で、文部科学省調査とは範囲が異なる。

### 3. 主な県内求人における内定・充足状況(主な産業別)

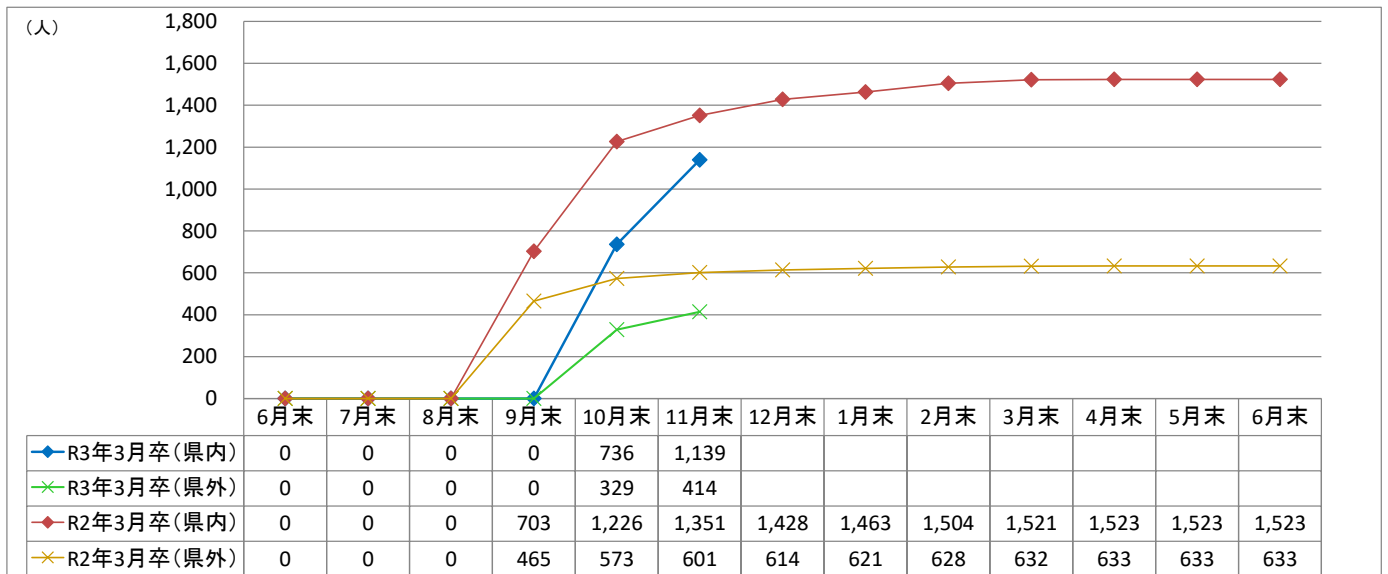


### 4. 主な県内求人における決定・充足状況(主な職業別)

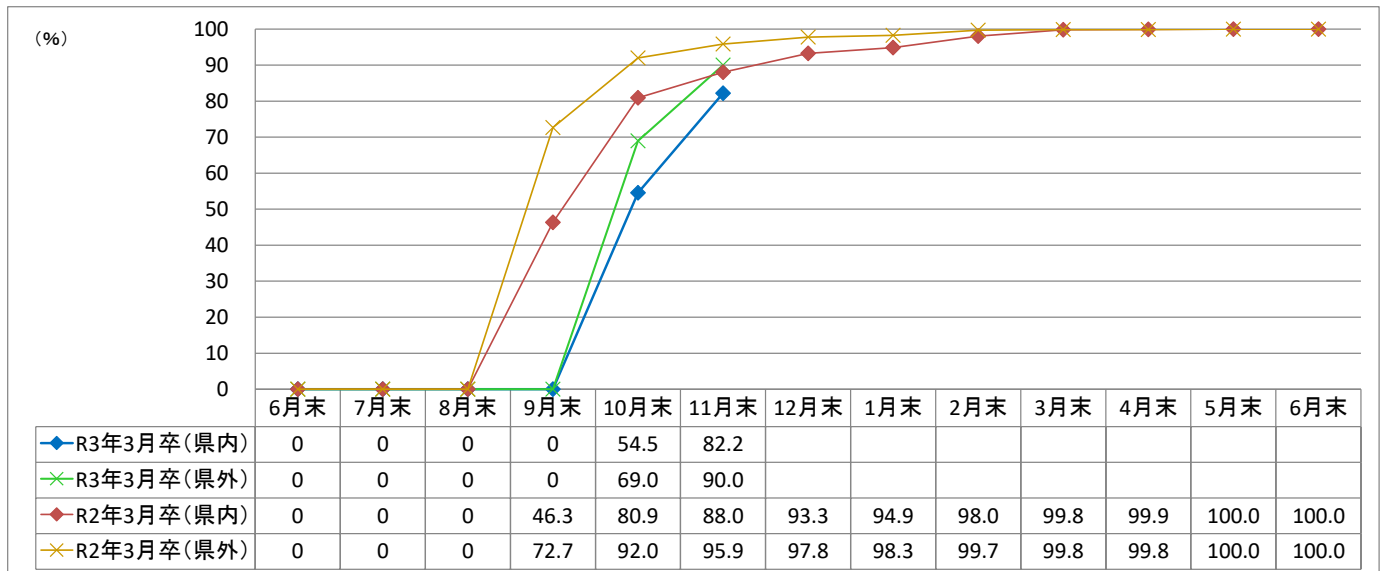


## 5.年度内の各種データ推移

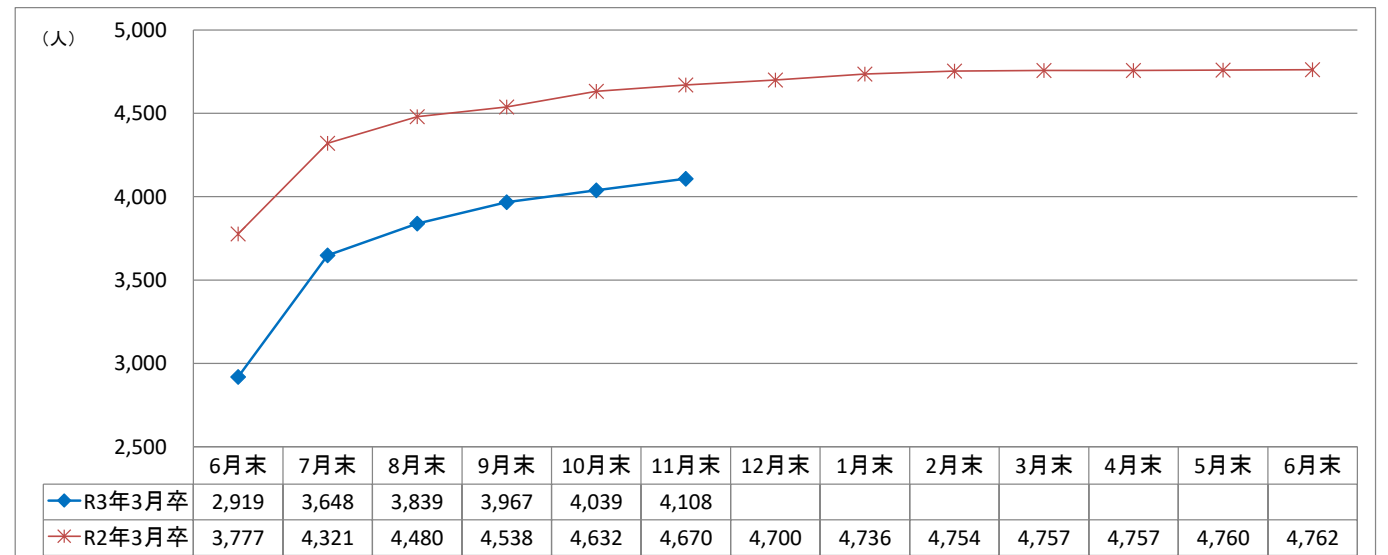
### (1) 内定者の推移



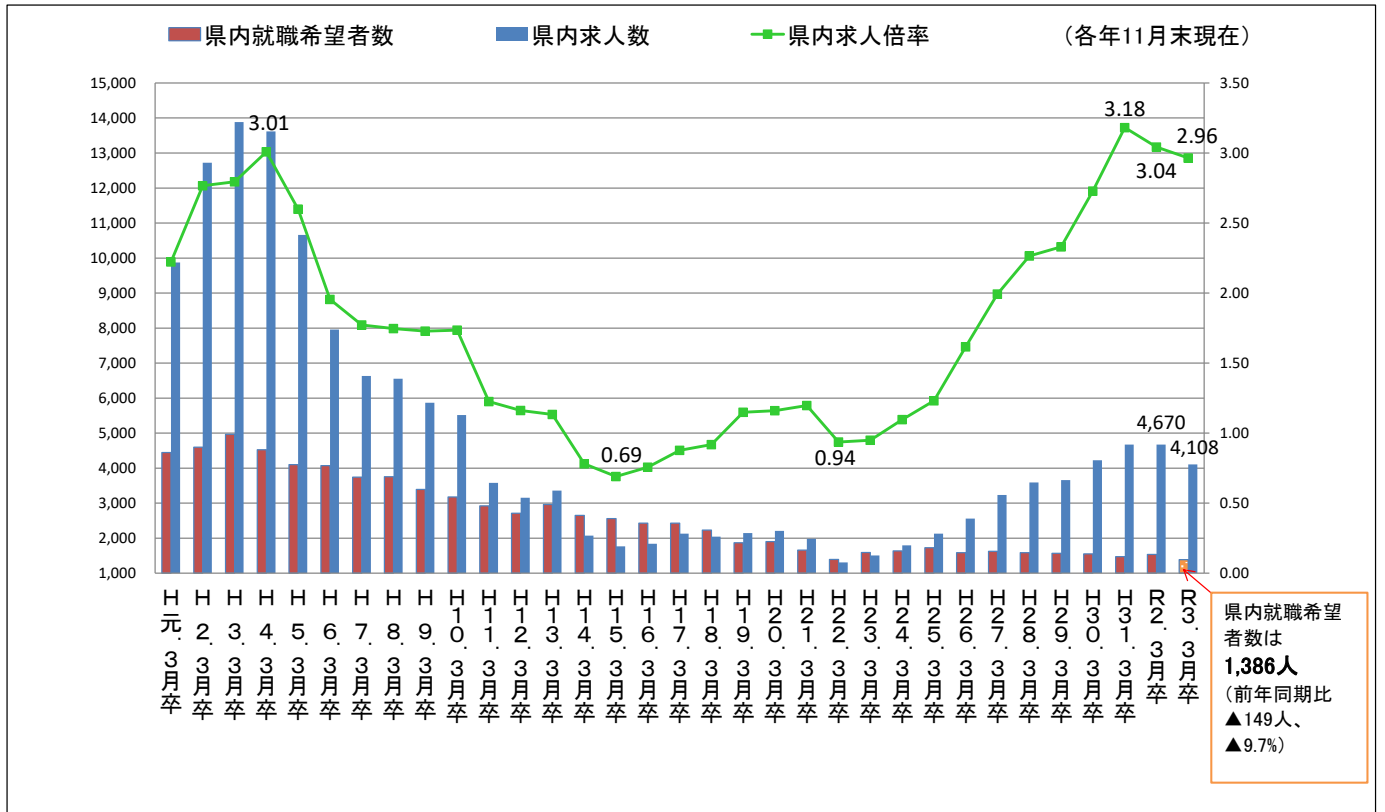
### (2) 内定率の推移



### (3) 求人数の推移



## 6.求職・求人の状況(各年11月末現在)

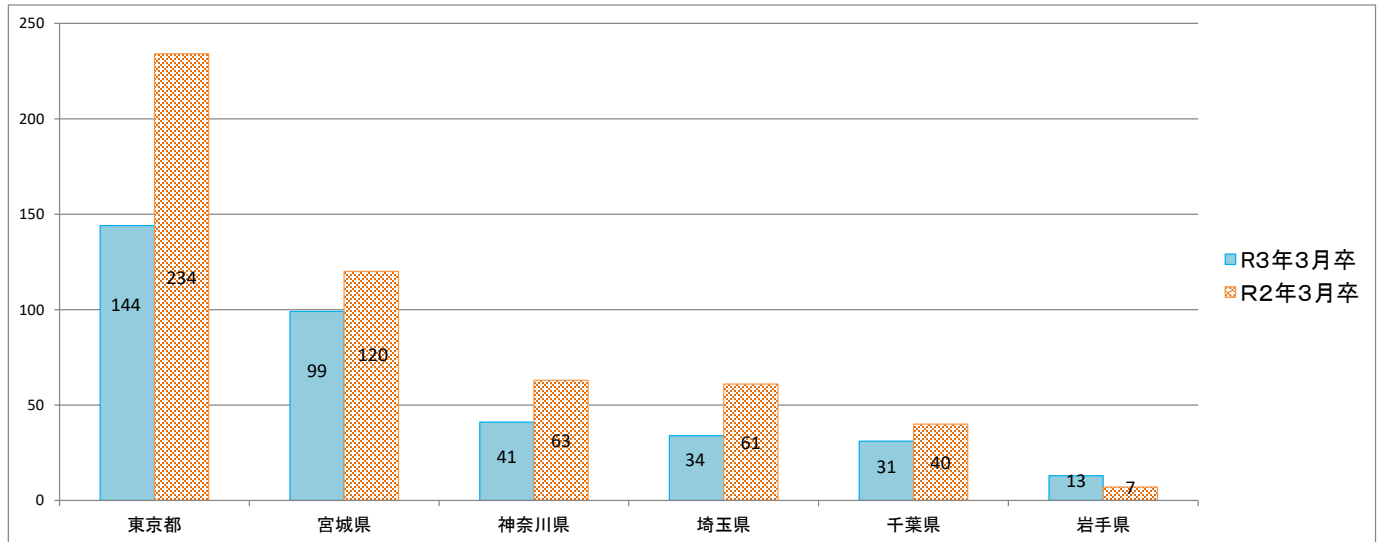


※ 昭和63年3月卒業者以前は7月1日求人受理開始

※ 平成元年3月卒業者(H元 3月卒)～平成29年3月卒業者(H29 3月卒)は6月20日求人受理開始

※ 平成30年3月卒業者(H30 3月卒)以降は6月1日求人受理開始

## 7.県外就職内定者における主な就職先都道府県一覧



※ 当県からの就職者が10名以上になっている都道府県を対象に抽出。

	東京都	宮城県	神奈川県	埼玉県	千葉県	岩手県
R3年3月卒	144	99	41	34	31	13
R2年3月卒	234	120	63	61	40	7

※ 下段は今年度抽出した都道府県の昨年度実績。

# 令和3年3月新規高校卒業者職業紹介状況

## 付属資料

(令和2年11月)

秋田労働局職業安定部

職業安定課

# 新規高卒者 産業・職業別 県内求人受理状況

(令和2年11月末現在)

産業・職業・規模別		事業所数			求人数		
		R3.3卒	R2.3卒	増減率(%)	R3.3卒	R2.3卒	増減率(%)
産業別	A・B 農・林・漁業 (01-04)	44	40	10.0	89	71	25.4
	C 鉱業・採石・砂利採取業 (05)	8	7	14.3	18	14	28.6
	D 建設業 (06-08)	390	383	1.8	1,041	1,005	3.6
	E 製造業 (09-32)	250	313	▲ 20.1	979	1,255	▲ 22.0
	F 電気・ガス・熱供給・水道業 (33-36)	2	5	▲ 60.0	9	15	▲ 40.0
	G 情報通信業 (37-41)	6	8	▲ 25.0	17	22	▲ 22.7
	H 運輸・郵便業 (42-49)	25	29	▲ 13.8	114	153	▲ 25.5
	I 卸売・小売業 (50-61)	133	162	▲ 17.9	526	585	▲ 10.1
	J 金融・保険業 (62-67)	5	7	▲ 28.6	19	21	▲ 9.5
	K 不動産・物品賃貸業 (68-70)	11	15	▲ 26.7	47	55	▲ 14.5
	M 宿泊・飲食サービス業 (75-77)	34	56	▲ 39.3	140	274	▲ 48.9
	P 医療, 福祉 (83-85)	181	185	▲ 2.2	520	536	▲ 3.0
	O 教育, 学習支援業 (81, 82)	2	4	▲ 50.0	3	6	▲ 50.0
	Q 複合サービス業 (86, 87)	19	19	0.0	78	101	▲ 22.8
	L, N, R サービス業 (71-74, 78-80, 88-96)	139	152	▲ 8.6	507	555	▲ 8.6
	S, T 公務・その他 (97-99)	1	2	▲ 50.0	1	2	▲ 50.0
職業別	A, B, C 管理, 専門・技術, 事務				819	879	▲ 6.8
	D 販売				403	453	▲ 11.0
	E サービス				713	920	▲ 22.5
	H, I, J, K 生産工程, 輸送・機械運転, 建設, 運搬等の職業				1,955	2,189	▲ 10.7
	(49~64) 生産工程の職業				1,169	1,412	▲ 17.2
	(65~68) 輸送の職業				50	46	8.7
	(69, 72) 定置・建設機械運転, 電気工事の職業				241	210	14.8
	(70, 71, 73~78) 建設・採掘・運搬等の職業				495	521	▲ 5.0
	上記以外の職業 (F, G)				218	229	▲ 4.8
合 計		1,250	1,387	▲ 9.9	4,108	4,670	▲ 12.0

新規高卒者 安定所別 県内求人受理状況

(令和2年11月末現在)

		秋田	本荘	小計	能代	大館	鹿角	小計	大曲	横手	湯沢	小計	合計	
事業所数	R3.3卒	461	104	565	103	140	82	325	182	95	83	360	1,250	
	R2.3卒	531	106	637	104	160	86	350	205	103	92	400	1,387	
	増減	▲ 13.2	▲ 1.9	▲ 11.3	▲ 1.0	▲ 12.5	▲ 4.7	▲ 7.1	▲ 11.2	▲ 7.8	▲ 9.8	▲ 10.0	▲ 9.9	
	% 所数	▲ 70	▲ 2	▲ 72	▲ 1	▲ 20	▲ 4	▲ 25	▲ 23	▲ 8	▲ 9	▲ 40	▲ 137	
求人数	R3.3卒	1,549	386	1,935	319	568	212	1,099	522	302	250	1,074	4,108	
	R2.3卒	1,777	435	2,212	321	625	246	1,192	601	345	320	1,266	4,670	
	増減	▲ 12.8	▲ 11.3	▲ 12.5	▲ 0.6	▲ 9.1	▲ 13.8	▲ 7.8	▲ 13.1	▲ 12.5	▲ 21.9	▲ 15.2	▲ 12.0	
	% 人員	▲ 228	▲ 49	▲ 277	▲ 2	▲ 57	▲ 34	▲ 93	▲ 79	▲ 43	▲ 70	▲ 192	▲ 562	
主な産業	うち 建設業	R3.3卒	376	71	447	91	121	64	276	182	67	69	318	1,041
		R2.3卒	379	72	451	67	112	70	249	165	63	77	305	1,005
		増減	▲ 0.8	▲ 1.4	▲ 0.9	35.8	8.0	▲ 8.6	10.8	10.3	6.3	▲ 10.4	4.3	3.6
		% 人員	▲ 3	▲ 1	▲ 4	24	9	▲ 6	27	17	4	▲ 8	13	36
	うち 製造業	R3.3卒	154	211	365	63	227	67	357	105	78	74	257	979
		R2.3卒	203	240	443	78	248	78	404	170	127	111	408	1,255
		増減	▲ 24.1	▲ 12.1	▲ 17.6	▲ 19.2	▲ 8.5	▲ 14.1	▲ 11.6	▲ 38.2	▲ 38.6	▲ 33.3	▲ 37.0	▲ 22.0
		% 人員	▲ 49	▲ 29	▲ 78	▲ 15	▲ 21	▲ 11	▲ 47	▲ 65	▲ 49	▲ 37	▲ 151	▲ 276
	うち 卸売・ 小売業	R3.3卒	338	9	347	36	50	11	97	33	30	19	82	526
		R2.3卒	339	17	356	45	80	14	139	41	31	18	90	585
		増減	▲ 0.3	▲ 47.1	▲ 2.5	▲ 20.0	▲ 37.5	▲ 21.4	▲ 30.2	▲ 19.5	▲ 3.2	5.6	▲ 8.9	▲ 10.1
		% 人員	▲ 1	▲ 8	▲ 9	▲ 9	▲ 30	▲ 3	▲ 42	▲ 8	▲ 1	1	▲ 8	▲ 59
	うち 宿泊・飲食 サービス業	R3.3卒	62	1	63	0	17	24	41	26	4	6	36	140
		R2.3卒	121	5	126	1	31	25	57	52	21	18	91	274
		増減	▲ 48.8	▲ 80.0	▲ 50.0	▲ 100.0	▲ 45.2	▲ 4.0	▲ 28.1	▲ 50.0	▲ 81.0	▲ 66.7	▲ 60.4	▲ 48.9
		% 人員	▲ 59	▲ 4	▲ 63	▲ 1	▲ 14	▲ 1	▲ 16	▲ 26	▲ 17	▲ 12	▲ 55	▲ 134
	うち 医療、 福祉	R3.3卒	191	44	235	51	74	25	150	75	38	22	135	520
		R2.3卒	211	45	256	43	64	34	141	67	39	33	139	536
		増減	▲ 9.5	▲ 2.2	▲ 8.2	18.6	15.6	▲ 26.5	6.4	11.9	▲ 2.6	▲ 33.3	▲ 2.9	▲ 3.0
		% 人員	▲ 20	▲ 1	▲ 21	8	10	▲ 9	9	8	▲ 1	▲ 11	▲ 4	▲ 16
	うち サービス業	R3.3卒	267	33	300	26	35	4	65	58	47	37	142	507
		R2.3卒	307	37	344	30	45	5	80	67	24	40	131	555
		増減	▲ 13.0	▲ 10.8	▲ 12.8	▲ 13.3	▲ 22.2	▲ 20.0	▲ 18.8	▲ 13.4	95.8	▲ 7.5	8.4	▲ 8.6
		% 人員	▲ 40	▲ 4	▲ 44	▲ 4	▲ 10	▲ 1	▲ 15	▲ 9	23	▲ 3	11	▲ 48
主な職業	うち 管理 専門・技術 事務	R3.3卒	296	53	349	74	92	42	208	117	94	51	262	819
		R2.3卒	374	78	452	69	79	47	195	105	69	58	232	879
		増減	▲ 20.9	▲ 32.1	▲ 22.8	7.2	16.5	▲ 10.6	6.7	11.4	36.2	▲ 12.1	12.9	▲ 6.8
		% 人員	▲ 78	▲ 25	▲ 103	5	13	▲ 5	13	12	25	▲ 7	30	▲ 60
	うち 販売	R3.3卒	261	3	264	36	30	7	73	31	23	12	66	403
		R2.3卒	250	10	260	33	77	7	117	33	24	19	76	453
		増減	4.4	▲ 70.0	1.5	9.1	▲ 61.0	0.0	▲ 37.6	▲ 6.1	▲ 4.2	▲ 36.8	▲ 13.2	▲ 11.0
		% 人員	11	▲ 7	4	3	▲ 47	0	▲ 44	▲ 2	▲ 1	▲ 7	▲ 10	▲ 50
	うち サービス	R3.3卒	282	48	330	52	101	46	199	119	36	29	184	713
		R2.3卒	385	57	442	48	105	56	209	156	62	51	269	920
		増減	▲ 26.8	▲ 15.8	▲ 25.3	8.3	▲ 3.8	▲ 17.9	▲ 4.8	▲ 23.7	▲ 41.9	▲ 43.1	▲ 31.6	▲ 22.5
		% 人員	▲ 103	▲ 9	▲ 112	4	▲ 4	▲ 10	▲ 10	▲ 37	▲ 26	▲ 22	▲ 85	▲ 207
	うち 生産工程 の職業	R3.3卒	300	224	524	67	235	62	364	114	89	78	281	1,169
		R2.3卒	326	240	566	87	259	76	422	178	139	107	424	1,412
		増減	▲ 8.0	▲ 6.7	▲ 7.4	▲ 23.0	▲ 9.3	▲ 18.4	▲ 13.7	▲ 36.0	▲ 36.0	▲ 27.1	▲ 33.7	▲ 17.2
		% 人員	▲ 26	▲ 16	▲ 42	▲ 20	▲ 24	▲ 14	▲ 58	▲ 64	▲ 50	▲ 29	▲ 143	▲ 243
	うち 建設・採掘 ・運搬等の 職業	R3.3卒	220	34	254	30	34	33	97	79	26	39	144	495
		R2.3卒	254	32	286	26	35	38	99	64	31	41	136	521
		増減	▲ 13.4	6.3	▲ 11.2	15.4	▲ 2.9	▲ 13.2	▲ 2.0	23.4	▲ 16.1	▲ 4.9	5.9	▲ 5.0
		% 人員	▲ 34	2	▲ 32	4	▲ 1	▲ 5	▲ 2	15	▲ 5	▲ 2	8	▲ 26

# 新規高卒者 就職内定・決定状況一覧（産業・職業別）

（令和2年11月末現在）

項 目 産業・職業・規模別		県内就職内定・決定者数								
					うち男子			うち女子		
		R3.3卒	R2.3卒	増減 (%)	R3.3卒	R2.3卒	増減 (%)	R3.3卒	R2.3卒	増減 (%)
産 業 別	A・B 農・林・漁業 (01-04)	15	16	▲ 6.3	10	12	▲ 16.7	5	4	25.0
	C 鉱業・採石・砂利採取業 (05)	8	12	▲ 33.3	8	11	▲ 27.3	0	1	▲100.0
	D 建設業 (06-08)	141	122	15.6	116	104	11.5	25	18	38.9
	E 製造業 (09-32)	448	610	▲ 26.6	289	420	▲ 31.2	159	190	▲ 16.3
	F 電気・ガス・熱供給・水道業 (33-36)	12	11	9.1	12	10	20.0	0	1	▲100.0
	G 情報通信業 (37-41)	5	6	▲ 16.7	4	3	33.3	1	3	▲ 66.7
	H 運輸・郵便業 (42-49)	42	48	▲ 12.5	34	37	▲ 8.1	8	11	▲ 27.3
	I 卸売・小売業 (50-61)	172	184	▲ 6.5	67	61	9.8	105	123	▲ 14.6
	J 金融・保険業 (62-67)	7	14	▲ 50.0	1	4	▲ 75.0	6	10	▲ 40.0
	K 不動産・物品賃貸業 (68-70)	3	11	▲ 72.7	2	7	▲ 71.4	1	4	▲ 75.0
	M 飲食店、宿泊業 (75-77)	25	56	▲ 55.4	8	17	▲ 52.9	17	39	▲ 56.4
	P 医療、福祉 (83-85)	93	89	4.5	39	24	62.5	54	65	▲ 16.9
	O 教育、学習支援業 (81, 82)	1	6	▲ 83.3	1	1	0.0	0	5	▲100.0
	Q 複合サービス業 (86, 87)	38	72	▲ 47.2	16	31	▲ 48.4	22	41	▲ 46.3
	L, N, R サービス業 (71-74, 78-80, 88-96)	128	92	39.1	61	41	48.8	67	51	31.4
S, T 公務・その他 (97-99)	1	2	▲ 50.0	0	2	▲100.0	1	0	—	
職 業 別	A, B, C 管理、専門・技術、事務	262	317	▲ 17.4	119	151	▲ 21.2	143	166	▲ 13.9
	D 販売	122	148	▲ 17.6	48	46	4.3	74	102	▲ 27.5
	E サービス	135	156	▲ 13.5	55	40	37.5	80	116	▲ 31.0
	H, I, J, K 生産工程・輸送・機械運転、建設、運搬等の職業 (49~64) 生産工程の職業	601	702	▲ 14.4	435	523	▲ 16.8	166	179	▲ 7.3
	(65~68) 輸送の職業	467	588	▲ 20.6	324	422	▲ 23.2	143	166	▲ 13.9
	(69, 72) 定置・建設機械運転、電気工事の職業	21	21	0.0	17	17	0.0	4	4	0.0
	(70, 71, 73~78) 建設・探掘・運搬等の職業	37	22	68.2	36	21	71.4	1	1	0.0
	上記以外の職業 (F, G)	76	71	7.0	58	63	▲ 7.9	18	8	125.0
合 計	1,139	1,351	▲ 15.7	668	785	▲ 14.9	471	566	▲ 16.8	



# 新規高卒者 就職内定・決定状況一覧（産業・職業別）

（令和2年11月末現在）

項目 産業・職業・規模別		県外就職内定・決定者数								
					うち男子			うち女子		
		R3.3卒	R2.3卒	増減(%)	R3.3卒	R2.3卒	増減(%)	R3.3卒	R2.3卒	増減(%)
産業別	A・B 農・林・漁業 (01-04)	2	3	▲ 33.3	0	3	▲100.0	2	0	—
	C 鉱業・採石・砂利採取業 (05)	2	5	▲ 60.0	2	5	▲ 60.0	0	0	0.0
	D 建設業 (06-08)	72	67	7.5	69	62	11.3	3	5	▲ 40.0
	E 製造業 (09-32)	142	192	▲ 26.0	93	144	▲ 35.4	49	48	2.1
	F 電気・ガス・熱供給・水道業 (33-36)	20	24	▲ 16.7	19	22	▲ 13.6	1	2	▲ 50.0
	G 情報通信業 (37-41)	16	24	▲ 33.3	15	20	▲ 25.0	1	4	▲ 75.0
	H 運輸・郵便業 (42-49)	26	53	▲ 50.9	20	42	▲ 52.4	6	11	▲ 45.5
	I 卸売・小売業 (50-61)	34	68	▲ 50.0	12	21	▲ 42.9	22	47	▲ 53.2
	J 金融・保険業 (62-67)	1	3	▲ 66.7	0	0	0.0	1	3	▲ 66.7
	K 不動産・物品賃貸業 (68-70)	0	8	▲100.0	0	2	—	0	6	▲100.0
	M 飲食店、宿泊業 (75-77)	29	63	▲ 54.0	14	17	▲ 17.6	15	46	▲ 67.4
	P 医療、福祉 (83-85)	19	17	11.8	2	2	0.0	17	15	13.3
	O 教育、学習支援業 (81, 82)	0	1	▲100.0	0	0	0.0	0	1	▲100.0
	Q 複合サービス業 (86, 87)	2	3	▲ 33.3	0	1	▲100.0	2	2	0.0
	L, N, R サービス業 (71-74, 78-80, 88-96)	49	69	▲ 29.0	28	43	▲ 34.9	21	26	▲ 19.2
S, T 公務・その他 (97-99)	0	1	▲100.0	0	0	0.0	0	1	▲100.0	
職業別	A, B, C 管理、専門・技術、事務	134	176	▲ 23.9	93	120	▲ 22.5	41	56	▲ 26.8
	D 販売	24	69	▲ 65.2	8	20	▲ 60.0	16	49	▲ 67.3
	E サービス	56	92	▲ 39.1	24	29	▲ 17.2	32	63	▲ 49.2
	H, I, J, K 生産工程、輸送・機械運転、建設、運搬等の職業 (49~64) 生産工程の職業	190	256	▲ 25.8	144	211	▲ 31.8	46	45	2.2
	(65~68) 輸送の職業	122	165	▲ 26.1	87	136	▲ 36.0	35	29	20.7
	(69, 72) 定置・建設機械運転、電気工事の職業	10	18	▲ 44.4	7	14	▲ 50.0	3	4	▲ 25.0
	(70, 71, 73~78) 建設・探掘・運搬等の職業	28	29	▲ 3.4	25	26	▲ 3.8	3	3	0.0
	上記以外の職業 (F, G)	30	44	▲ 31.8	25	35	▲ 28.6	5	9	▲ 44.4
合計	414	601	▲ 31.1	274	384	▲ 28.6	140	217	▲ 35.5	

## 年度内の各種データ推移

項目		月													
		6月末	7月末	8月末	9月末	10月末	11月末	12月末	1月末	2月末	3月末	4月末	5月末	6月末	
県内	求人数	R3年3月卒	2,919	3,648	3,839	3,967	4,039	4,108							
		R2年3月卒	3,777	4,321	4,480	4,538	4,632	4,670	4,700	4,736	4,754	4,757	4,757	4,760	4,762
	求職者数	R3年3月卒	1,355	1,355	1,355	1,317	1,350	1,386							
		R2年3月卒	1,531	1,531	1,531	1,518	1,515	1,535	1,531	1,542	1,534	1,524	1,524	1,523	1,523
	内定(決定)者数	R3年3月卒	—	—	—	—	736	1,139							
		R2年3月卒	—	—	—	703	1,226	1,351	1,428	1,463	1,504	1,521	1,523	1,523	1,523
	未内定(未決定)者数	R3年3月卒	1,355	1,355	1,355	1,317	614	247							
		R2年3月卒	1,531	1,531	1,531	815	289	184	103	79	30	3	1	0	0
	内定(決定)率	R3年3月卒	—	—	—	—	54.5	82.2							
		R2年3月卒	—	—	—	46.3	80.9	88.0	93.3	94.9	98.0	99.8	99.9	100.0	100.0
	県外	求職者数	R3年3月卒	573	573	573	496	477	460						
			R2年3月卒	663	663	663	640	623	627	628	632	630	633	634	633
内定(決定)者数		R3年3月卒	—	—	—	—	329	414							
		R2年3月卒	—	—	—	465	573	601	614	621	628	632	633	633	633
未内定(未決定)者数		R3年3月卒	573	573	573	496	148	46							
		R2年3月卒	663	663	663	175	50	26	14	11	2	1	1	0	0
内定(決定)率		R3年3月卒	—	—	—	—	69.0	90.0							
		R2年3月卒	—	—	—	72.7	92.0	95.9	97.8	98.3	99.7	99.8	99.8	100.0	100.0
全体		求職者数	R3年3月卒	1,928	1,928	1,928	1,817	1,827	1,846						
			R2年3月卒	2,194	2,194	2,194	2,158	2,138	2,162	2,159	2,174	2,164	2,157	2,158	2,156
		内定(決定)者数	R3年3月卒	—	—	—	—	1,065	1,553						
			R2年3月卒	—	—	—	1,168	1,799	1,952	2,042	2,084	2,132	2,153	2,156	2,156
	未内定(未決定)者数	R3年3月卒	1,928	1,928	1,928	1,817	762	293							
		R2年3月卒	2,194	2,194	2,194	990	339	210	117	90	32	4	2	0	0
	内定(決定)率	R3年3月卒	—	—	—	—	58.3	84.1							
		R2年3月卒	—	—	—	54.1	84.1	90.3	94.6	95.9	98.5	99.8	99.9	100.0	100.0

# 新規高卒者 求職、就職内定・決定状況一覽（安定所別）

（令和2年11月末現在）

項目	区分	求 職									内 定 ・ 決 定									未内定・未決定			② / ① 県内就職 率(%)	⑤ / ④ 県内就職 率(%)	⑤内 / ②・ 内・決 就(%)	⑥内 / ③・ 外・決 就(%)	④内 / ①・ 就 職(%)
		計①	男	女	県内 計②	男	女	県外 計③	男	女	計④	男	女	県内 計⑤	男	女	県外 計⑥	男	女	計	県内	県外					
秋田	R3・3卒	609	380	229	486	290	196	123	90	33	486	302	184	377	220	157	109	82	27	123	109	14	79.8	77.6	77.6	88.6	79.8
	R2・3卒	657	361	296	507	262	245	150	99	51	566	320	246	426	226	200	140	94	46	91	81	10	77.2	75.3	84.0	93.3	86.1
本 荘	R3・3卒	244	158	86	196	125	71	48	33	15	222	146	76	178	114	64	44	32	12	22	18	4	80.3	80.2	90.8	91.7	91.0
	R2・3卒	303	198	105	221	146	75	82	52	30	284	188	96	207	140	67	77	48	29	19	14	5	72.9	72.9	93.7	93.9	93.7
中 央	R3・3卒	853	538	315	682	415	267	171	123	48	708	448	260	555	334	221	153	114	39	145	127	18	80.0	78.4	81.4	89.5	83.0
	R2・3卒	960	559	401	728	408	320	232	151	81	850	508	342	633	366	267	217	142	75	110	95	15	75.8	74.5	87.0	93.5	88.5
	計	増減 (%)	▲11.1	▲3.8	▲21.4	▲6.3	1.7	▲16.6	▲26.3	▲18.5	▲40.7	▲16.7	▲11.8	▲24.0	▲12.3	▲8.7	▲17.2	▲29.5	▲19.7	▲48.0	31.8	33.7	20.0	(※イト) 4.2	(※イト) 3.9	(※イト) ▲5.6	(※イト) ▲4.0
能 代	R3・3卒	150	91	59	102	61	41	48	30	18	130	79	51	86	51	35	44	28	16	20	16	4	68.0	66.2	84.3	91.7	86.7
	R2・3卒	187	109	78	108	64	44	79	45	34	174	100	74	96	56	40	78	44	34	13	12	1	57.8	55.2	88.9	98.7	93.0
大 館	R3・3卒	230	131	99	174	97	77	56	34	22	200	115	85	147	81	66	53	34	19	30	27	3	75.7	73.5	84.5	94.6	87.0
	R2・3卒	264	134	130	174	81	93	90	53	37	243	120	123	155	68	87	88	52	36	21	19	2	65.9	63.8	89.1	97.8	92.0
鹿 角	R3・3卒	72	38	34	46	30	16	26	8	18	65	35	30	42	28	14	23	7	16	7	4	3	63.9	64.6	91.3	88.5	90.3
	R2・3卒	70	41	29	46	30	16	24	11	13	60	36	24	40	26	14	20	10	10	10	6	4	65.7	66.7	87.0	83.3	85.7
県 北	R3・3卒	452	260	192	322	188	134	130	72	58	395	229	166	275	160	115	120	69	51	57	47	10	71.2	69.6	85.4	92.3	87.4
	R2・3卒	521	284	237	328	175	153	193	109	84	477	256	221	291	150	141	186	106	80	44	37	7	63.0	61.0	88.7	96.4	91.6
	計	増減 (%)	▲13.2	▲8.5	▲19.0	▲1.8	7.4	▲12.4	▲32.6	▲33.9	▲31.0	▲17.2	▲10.5	▲24.9	▲5.5	6.7	▲18.4	▲35.5	▲34.9	▲36.3	29.5	27.0	42.9	(※イト) 8.2	(※イト) 8.6	(※イト) ▲3.3	(※イト) ▲4.1
大 曲	R3・3卒	268	163	105	206	120	86	62	43	19	216	132	84	164	96	68	52	36	16	52	42	10	76.9	75.9	79.6	83.9	80.6
	R2・3卒	322	215	107	241	157	84	81	58	23	290	196	94	210	138	72	80	58	22	32	31	1	74.8	72.4	87.1	98.8	90.1
横 手	R3・3卒	167	101	66	104	59	45	63	42	21	139	84	55	83	48	35	56	36	20	28	21	7	62.3	59.7	79.8	88.9	83.2
	R2・3卒	209	125	84	133	77	56	76	48	28	195	118	77	122	71	51	73	47	26	14	11	3	63.6	62.6	91.7	96.1	93.3
湯 沢	R3・3卒	106	58	48	72	39	33	34	19	15	95	49	46	62	30	32	33	19	14	11	10	1	67.9	65.3	86.1	97.1	89.6
	R2・3卒	150	96	54	105	65	40	45	31	14	140	91	49	95	60	35	45	31	14	10	10	0	70.0	67.9	90.5	100.0	93.3
県 南	R3・3卒	541	322	219	382	218	164	159	104	55	450	265	185	309	174	135	141	91	50	91	73	18	70.6	68.7	80.9	88.7	83.2
	R2・3卒	681	436	245	479	299	180	202	137	65	625	405	220	427	269	158	198	136	62	56	52	4	70.3	68.3	89.1	98.0	91.8
	計	増減 (%)	▲20.6	▲26.1	▲10.6	▲20.3	▲27.1	▲8.9	▲21.3	▲24.1	▲15.4	▲28.0	▲34.6	▲15.9	▲27.6	▲35.3	▲14.6	▲28.8	▲33.1	▲19.4	62.5	40.4	350.0	(※イト) 0.3	(※イト) 0.4	(※イト) ▲8.2	(※イト) ▲9.3
R3年3月卒 合 計		1,846	1,120	726	1,386	821	565	460	299	161	1,553	942	611	1,139	668	471	414	274	140	293	247	46	75.1	73.3	82.2	90.0	84.1
R2年3月卒 合 計		2,162	1,279	883	1,535	882	653	627	397	230	1,952	1,169	783	1,351	785	566	601	384	217	210	184	26	71.0	69.2	88.0	95.9	90.3
増 減	(人)	▲316	▲159	▲157	▲149	▲61	▲88	▲167	▲98	▲69	▲399	▲227	▲172	▲212	▲117	▲95	▲187	▲110	▲77	83	63	20					
	(%)	▲14.6	▲12.4	▲17.8	▲9.7	▲6.9	▲13.5	▲26.6	▲24.7	▲30.0	▲20.4	▲19.4	▲22.0	▲15.7	▲14.9	▲16.8	▲31.1	▲28.6	▲35.5	39.5	34.2	76.9	(※イト) 4.1	(※イト) 4.1	(※イト) ▲5.8	(※イト) ▲5.9	(※イト) ▲6.2

求職・求人の状況(各年11月末現在)

卒業年	県内						県外				全体			
	就職希望者数(人)	求人数(人)	求人倍率(倍)	就職内定・決定者数(人)	就職未内定・未決定者数(人)	就職内定・決定率(%)	就職希望者数(人)	就職内定・決定者数(人)	就職未内定・未決定者数(人)	就職内定・決定率(%)	就職希望者数(人)	就職内定・決定者数(人)	就職未内定・未決定者数(人)	就職内定・決定率(%)
H元. 3月卒	4,444	9,874	2.22	3,484	960	78.4	2,929	2,755	174	94.1	7,373	6,239	1,134	84.6
H 2. 3月卒	4,600	12,722	2.77	4,076	524	88.6	2,571	2,496	75	97.1	7,171	6,572	599	91.6
H 3. 3月卒	4,968	13,885	2.79	4,395	573	88.5	2,562	2,476	86	96.6	7,530	6,871	659	91.2
H 4. 3月卒	4,526	13,615	3.01	3,954	572	87.4	2,479	2,360	119	95.2	7,005	6,314	691	90.1
H 5. 3月卒	4,102	10,661	2.60	3,374	728	82.3	2,159	2,025	134	93.8	6,261	5,399	862	86.2
H 6. 3月卒	4,070	7,958	1.96	3,183	887	78.2	1,792	1,638	154	91.4	5,862	4,821	1,041	82.2
H 7. 3月卒	3,745	6,635	1.77	2,883	862	77.0	1,523	1,383	140	90.8	5,268	4,266	1,002	81.0
H 8. 3月卒	3,752	6,551	1.75	2,748	1,004	73.2	1,273	1,145	128	89.9	5,025	3,893	1,132	77.5
H 9. 3月卒	3,394	5,866	1.73	2,522	872	74.3	1,220	1,067	153	87.5	4,614	3,589	1,025	77.8
H10. 3月卒	3,178	5,514	1.74	2,436	742	76.7	1,383	1,210	173	87.5	4,561	3,646	915	79.9
H11. 3月卒	2,924	3,581	1.22	1,850	1,074	63.3	1,314	1,082	232	82.3	4,238	2,932	1,306	69.2
H12. 3月卒	2,714	3,153	1.16	1,621	1,093	59.7	942	715	227	75.9	3,656	2,336	1,320	63.9
H13. 3月卒	2,963	3,360	1.13	1,890	1,073	63.8	948	790	158	83.3	3,911	2,680	1,231	68.5
H14. 3月卒	2,652	2,071	0.78	1,266	1,386	47.7	1,019	794	225	77.9	3,671	2,060	1,611	56.1
H15. 3月卒	2,561	1,768	0.69	1,107	1,454	43.2	995	766	229	77.0	3,556	1,873	1,683	52.7
H16. 3月卒	2,430	1,839	0.76	1,125	1,305	46.3	922	732	190	79.4	3,352	1,857	1,495	55.4
H17. 3月卒	2,430	2,130	0.88	1,364	1,066	56.1	936	785	151	83.9	3,366	2,149	1,217	63.8
H18. 3月卒	2,230	2,046	0.92	1,343	887	60.2	981	864	117	88.1	3,211	2,207	1,004	68.7
H19. 3月卒	1,868	2,145	1.15	1,229	639	65.8	1,177	1,063	114	90.3	3,045	2,292	753	75.3
H20. 3月卒	1,903	2,209	1.16	1,363	540	71.6	1,158	1,078	80	93.1	3,061	2,441	620	79.7
H21. 3月卒	1,657	1,984	1.20	1,197	460	72.2	1,291	1,202	89	93.1	2,948	2,399	549	81.4
H22. 3月卒	1,395	1,307	0.94	824	571	59.1	1,047	942	105	90.0	2,442	1,766	676	72.3
H23. 3月卒	1,588	1,507	0.95	1,036	552	65.2	958	830	128	86.6	2,546	1,866	680	73.3
H24. 3月卒	1,637	1,794	1.10	1,163	474	71.0	906	823	83	90.8	2,543	1,986	557	78.1
H25. 3月卒	1,727	2,126	1.23	1,214	513	70.3	863	783	80	90.7	2,590	1,997	593	77.1
H26. 3月卒	1,582	2,557	1.62	1,225	357	77.4	892	845	47	94.7	2,474	2,070	404	83.7
H27. 3月卒	1,624	3,236	1.99	1,350	274	83.1	788	764	24	97.0	2,412	2,114	298	87.6
H28. 3月卒	1,586	3,593	2.27	1,386	200	87.4	771	749	22	97.1	2,357	2,135	222	90.6
H29. 3月卒	1,569	3,656	2.33	1,371	198	87.4	799	780	19	97.6	2,368	2,151	217	90.8
H30. 3月卒	1,548	4,222	2.73	1,388	160	89.7	714	688	26	96.4	2,262	2,076	186	91.8
H31. 3月卒	1,469	4,674	3.18	1,291	178	87.9	695	678	17	97.6	2,164	1,969	195	91.0
R2. 3月卒	1,535	4,670	3.04	1,351	184	88.0	627	601	26	95.9	2,162	1,952	210	90.3
R3. 3月卒	1,386	4,108	2.96	1,139	247	82.2	460	414	46	90.0	1,846	1,553	293	84.1

※ 昭和63年3月卒業者以前は7月1日求人受理開始

※ 平成元年3月卒業者(H元. 3月卒)～平成29年3月卒業者(H29. 3月卒)は6月20日求人受理開始

※ 平成30年3月卒業者(H30. 3月卒)以降は6月1日求人受理開始

県内外への就職希望率・就職内定(決定)率の状況(各年11月末現在)

卒業年	県内				県外		
	就職希望者 全体に占める 県内就職希望割合 (最終値)(%)	就職内定・決定者 全体に占める 県内就職内定・決定割合 (最終値)(%)	【再掲】 (県内就職希望者の) 就職内定・決定率 (最終値)(%)	【再掲】 求人倍率 (最終値)(倍)	就職希望者 全体に占める 県外への就職希望割合 (最終値)(%)	就職内定・決定者 全体に占める 県外就職内定・決定割合 (最終値)(%)	【再掲】 (県外就職希望者の) 就職内定・決定率 (最終値)(%)
H元. 3月卒	60.3 (60.0)	55.8 (60.0)	78.4 (100.0)	2.22 (2.42)	39.7 (40.0)	44.2 (40.0)	94.1 (100.0)
H 2. 3月卒	64.1 (64.1)	62.0 (64.1)	88.6 (100.0)	2.77 (2.82)	35.9 (35.9)	38.0 (35.9)	97.1 (100.0)
H 3. 3月卒	66.0 (65.3)	64.0 (65.3)	88.5 (100.0)	2.79 (2.86)	34.0 (34.7)	36.0 (34.7)	96.6 (100.0)
H 4. 3月卒	64.6 (64.1)	62.6 (64.1)	87.4 (100.0)	3.01 (3.11)	35.4 (35.9)	37.4 (35.9)	95.2 (100.0)
H 5. 3月卒	65.5 (65.0)	62.5 (65.0)	82.3 (100.0)	2.60 (2.80)	34.5 (35.0)	37.5 (35.0)	93.8 (100.0)
H 6. 3月卒	69.4 (68.8)	66.0 (68.8)	78.2 (100.0)	1.96 (2.18)	30.6 (31.2)	34.0 (31.2)	91.4 (100.0)
H 7. 3月卒	71.1 (70.4)	67.6 (70.4)	77.0 (100.0)	1.77 (2.04)	28.9 (29.6)	32.4 (29.6)	90.8 (100.0)
H 8. 3月卒	74.7 (73.9)	70.6 (73.9)	73.2 (100.0)	1.75 (2.06)	25.3 (26.1)	29.4 (26.1)	89.9 (100.0)
H 9. 3月卒	73.6 (73.1)	70.3 (73.1)	74.3 (100.0)	1.73 (2.03)	26.4 (26.9)	29.7 (26.9)	87.5 (100.0)
H10. 3月卒	69.7 (69.3)	66.8 (69.3)	76.7 (100.0)	1.74 (1.95)	30.3 (30.7)	33.2 (30.7)	87.5 (100.0)
H11. 3月卒	69.0 (68.8)	63.1 (68.6)	63.3 (99.5)	1.22 (1.60)	31.0 (31.3)	36.9 (31.4)	82.3 (100.0)
H12. 3月卒	74.2 (74.6)	69.4 (74.4)	59.7 (98.3)	1.16 (1.58)	25.8 (25.4)	30.6 (25.6)	75.9 (99.4)
H13. 3月卒	75.8 (74.8)	70.5 (74.7)	63.8 (99.2)	1.13 (1.51)	24.2 (25.2)	29.5 (25.3)	83.3 (100.0)
H14. 3月卒	72.2 (71.0)	61.5 (70.4)	47.7 (95.8)	0.78 (1.27)	27.8 (29.0)	38.5 (29.6)	77.9 (98.8)
H15. 3月卒	72.0 (69.7)	59.1 (69.2)	43.2 (97.1)	0.69 (1.30)	28.0 (30.3)	40.9 (30.8)	77.0 (99.5)
H16. 3月卒	72.5 (70.5)	60.6 (70.4)	46.3 (99.0)	0.76 (1.35)	27.5 (29.5)	39.4 (29.6)	79.4 (99.8)
H17. 3月卒	72.2 (71.1)	63.5 (71.0)	56.1 (99.7)	0.88 (1.31)	27.8 (28.9)	36.5 (29.0)	83.9 (99.8)
H18. 3月卒	69.4 (67.1)	60.9 (67.0)	60.2 (99.7)	0.92 (1.37)	30.6 (32.9)	39.1 (33.0)	88.1 (100.0)
H19. 3月卒	61.3 (58.8)	53.6 (58.7)	65.8 (99.6)	1.15 (1.52)	38.7 (41.2)	46.4 (41.3)	90.3 (100.0)
H20. 3月卒	62.2 (59.6)	55.8 (59.5)	71.6 (99.8)	1.16 (1.46)	37.8 (40.4)	44.2 (40.5)	93.1 (100.0)
H21. 3月卒	56.2 (53.7)	49.9 (53.2)	72.2 (98.2)	1.20 (1.44)	43.8 (46.3)	50.1 (46.8)	93.1 (100.0)
H22. 3月卒	57.1 (56.2)	46.7 (55.8)	59.1 (98.2)	0.94 (1.35)	42.9 (43.8)	53.3 (44.2)	90.0 (99.6)
H23. 3月卒	62.4 (62.9)	55.5 (62.6)	65.2 (98.5)	0.95 (1.20)	37.6 (37.1)	44.5 (37.4)	86.6 (99.9)
H24. 3月卒	64.4 (63.7)	58.6 (63.6)	71.0 (99.8)	1.10 (1.36)	35.6 (36.3)	41.4 (36.4)	90.8 (99.9)
H25. 3月卒	66.7 (65.8)	60.8 (65.8)	70.3 (99.9)	1.23 (1.53)	33.3 (34.2)	39.2 (34.2)	90.7 (100.0)
H26. 3月卒	63.9 (63.4)	59.2 (63.3)	77.4 (99.7)	1.62 (1.84)	36.1 (36.6)	40.8 (36.7)	94.7 (100.0)
H27. 3月卒	67.3 (66.9)	63.9 (66.9)	83.1 (99.7)	1.99 (2.10)	32.7 (33.1)	36.1 (33.1)	97.0 (99.9)
H28. 3月卒	67.3 (66.7)	64.9 (66.7)	87.4 (100.0)	2.27 (2.38)	32.7 (33.3)	35.1 (33.3)	97.1 (100.0)
H29. 3月卒	66.3 (66.0)	63.7 (66.0)	87.4 (99.9)	2.33 (2.47)	33.7 (34.0)	36.3 (34.0)	97.6 (100.0)
H30. 3月卒	68.4 (68.5)	66.9 (68.5)	89.7 (100.0)	2.73 (2.80)	31.6 (31.5)	33.1 (31.5)	96.4 (100.0)
H31. 3月卒	67.9 (67.4)	65.6 (67.4)	87.9 (100.0)	3.18 (3.28)	32.1 (32.6)	34.4 (32.6)	97.6 (100.0)
R2. 3月卒	71.0 (70.6)	69.2 (70.6)	88.0 (100.0)	3.04 (3.13)	29.0 (29.4)	30.8 (29.4)	95.9 (100.0)
R3. 3月卒	75.1 ( — )	73.3 ( — )	82.2 ( — )	2.96 ( — )	24.9 ( — )	26.7 ( — )	90.0 ( — )

※「県内(外)就職希望者」とは全求職者における県内(外)求職者の割合

※「最終値」は該当する卒業年における最終調査(卒業後の6月末現在調査)における各項目の値

(例:卒業年「R2. 3月卒」における確定値は令和2年3月卒業者の令和2年6月末現在調査における各項目の値)